

## PROFINET Switch PROmesh P10

### Funktion

Der Indu-Sol **PROFINET Switch PROmesh P10** ist der erste Full-PROFINET-Switch, welcher eine permanente Leitungsüberwachung der angeschlossenen Kabel bietet. Dadurch eröffnet er völlig neue Möglichkeiten für den Betrieb und die Wartung in hochdynamischen Prozessen. Durch die Zertifizierung nach Conformance Class B kann der Switch mit einem Engineering-Tool (Step7, TIA Portal) in das Automatisierungssystem eingebunden werden, um somit eine flächendeckende Netzwerkd Diagnose zu ermöglichen.

Durch optimierte Schirmkontaktierungen in den RJ45-Buchsen und eine Ableitstromüberwachung genügt die PROmesh-Serie nicht nur den Ansprüchen an die PROFINET-Funktionalität, sondern erfüllt auch höchste Anforderungen an die EMV-Festigkeit im industriellen Umfeld. Daher kann sie auch in elektromagnetisch stark belasteten Bereichen eingesetzt werden.

Die umfangreichen Diagnosemöglichkeiten werden durch eine Auswertung der Portstatistiken auf der Weboberfläche abgerundet. Dadurch werden entscheidende Netzwerkinformationen wie die Netzlast, Discards, Errors und die korrekte Portbelegung bereitgestellt.

Zusätzlich eröffnet der PROmesh P10 eine zukunftssichere Investitionsmöglichkeit dank neuester Technologien wie TSN und PROFINET 2.4.

### Technische Daten

- Spannungsversorgung: 12V-36V DC redundante Spannungsversorgung
- Max. Stromaufnahme: DC 36V / 0,8A
- Max. Leistungsaufnahme: 8 W
- Abmessungen (H x B x T): 105 x 49 x 112 mm
- Gewicht: 850 g
- Gehäuse: Aluminium, eloxiert
- Lagertemperatur: -40°C bis +85°C
- Betriebstemperatur: -40°C bis +70°C
- Schutzart: IP20
- Montage: 35 mm DIN-Hutschiene

### Funktionsumfang

- Netzwerkanschlüsse: 8 x 10/100/1000 MBit/s RJ45-Ports  
2 x 100/1000/2500 MBit/s SFP-Ports
- Technologie: Cut-Through
- Ableitstromüberwachung: Abtastrate 25KHz, Messbereich 0 - 10A
- Online Kabel-Diagnose
- Integrierter Kabeltester
- Portstatistiken: Errors, Discards, Netzlast
- Darstellung Netzauslastung: 1 Millisekunde
- Protokolle / Dienste: HTTP, SNMPv1, SNMPv2, DHCP Client, DNS, TFTP, SMTP Client, SNTP Client, LLDP, IGMP, MRP Master/Client, RSTP, Syslog
- Port Mirror: TX Pakete oder TX und RX Pakete
- Alarmierung: PN-RTA, SNMP, E-Mail, Relais
- Bandbreitenkontrolle



WITO AUTOMATION AG

**Vertrieb Schweiz:**  
Amriswilerstrasse 155  
8570 Weinfelden  
+41 (0)71 626 58 80

www.wito-ag.ch

### Bestellangaben

PROFINET Switch PROmesh P10

### Art.-Nr.

114110200



PROFINET Switch PROmesh P10

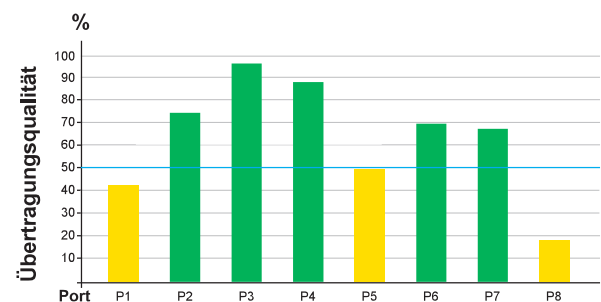
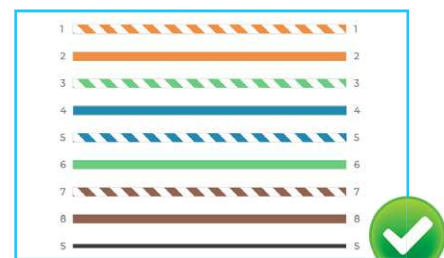


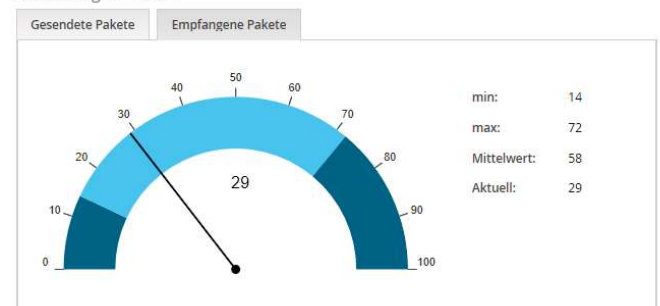
Diagramm zur Online-Leitungsdiagnose



Länge: 32m / Geschwindigkeit: 1Gbit/s

Integrierter Kabeltester

### Auslastung für Port 1



Millisekundengenaue Darstellung der Netzauslastung