

Netzwerküberwachungssoftware PROmanage® NT

Funktion

PROmanage® NT ermöglicht die Bewertung, Analyse und langfristige Speicherung von Zustandsdaten der Feldbusse sowie industrieller Netzwerke und führt diese zentral in einer Übersicht zusammen. Die Software ermöglicht eine zentrale, übergreifende Überwachung von mehreren Netzwerken. Zu jeder Zeit kann eine Aussage über den Zustand der überwachten Feldbusse, einschließlich Ethernet, getroffen werden. Dazu fragt PROmanage® NT im Minutentakt die Portstatistiken der managbaren Switches und die Ereignisse der dezentralen Datensammler (INSpektoren®) ab, wertet diese aus und zeigt sie grafisch an. Mit Hilfe dieser ausgeklügelten Analysemethoden werden Auffälligkeiten sofort erkannt. Werden die einstellbaren Schwellwerte über- oder unterschritten, schrillen sofort die Alarmglocken. Über die Statistikfunktion sind die Daten bis zu einem Jahr minutengenau verfügbar. Somit können historische Ereignisse, beispielsweise von sporadischen Ausfällen, jederzeit nachvollzogen und für eine Ursachenforschung herangezogen werden.

Netzwerkzustandsgraph

Eine übersichtliche Bedienoberfläche ermöglicht die Anzeige und Auswertung der Informationen. Dabei kann die Oberfläche individuellen Bedürfnissen angepasst und zur besseren Übersicht die Ansicht auf mehrere Bildschirme verteilt werden. Verschiedene Parameter, wie z.B. Netzauslastung und Geräteausfälle können von verschiedenen Geräten in einem Graph verglichen werden, um so gegebenenfalls Zusammenhänge bei auftretenden Störungen aufzudecken.

Chronik

Die Netzwerkchronik gibt schnell und übersichtlich Auskunft über den aktuellen Netzwerkzustand, wie lange Netzwerke störungsfrei laufen und wann zuletzt Störungen aufgetreten sind.

Ereignismeldungen

Mit Hilfe des integrierten Schwellwertmanagements können zu jedem Netzwerkparameter Grenzwerte festgelegt werden. Bei Erreichen dieser Grenzen erfolgt automatisch ein Eintrag mit Zeitstempel und Ereignisbeschreibung in der Ereignisliste. Informationen zu Netzwerkstörungen lassen sich so mit einem Klick aus der Ereignisliste abrufen.

Alarmierung

Ein implementiertes Alarmmanagement ermöglicht eine automatische Weiterleitung von Ereignismeldungen. Durch Auswahl eines geeigneten Informationsmediums (E-Mail, Nachrichtendienste, OPC, SNMP) können alle Meldungen an den entsprechenden Verantwortungsbereich zeitnah übermittelt werden. Dadurch werden Meldewege verkürzt und ungewollte Anlagenstillstände vermieden.

Systemvoraussetzung

Folgende Betriebssysteme werden unterstützt:

Microsoft® Windows® 7, 8, 10

Microsoft® Windows® Server 2008, 2012, 2016 und 2019

Je nach Anzahl und Umfang der abzufragenden Geräte gelten dazu folgende Systemvoraussetzungen

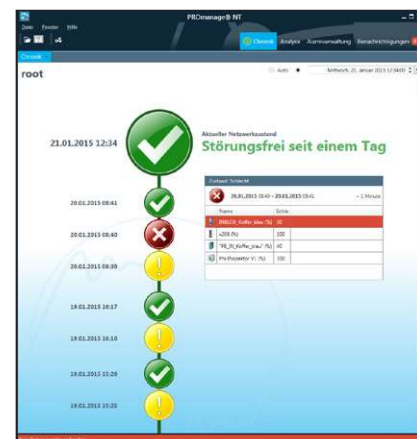
Anzahl Lizenzports	Anzahl Rechenkerne	RAM	benöt. Festplattenspeicher
bis 480 Ports	4	8 GB	100 GB
bis 960 Ports	4	16 GB	200 GB
bis 2000 Ports	8	32 GB	400 GB



Vertrieb Schweiz:
Amriswilerstrasse 155
8570 Weinfelden
+41 (0)71 626 58 80



Netzwerküberwachungssoftware PROmanage® NT



Chronik

Bestellangaben	Art.-Nr.
PROmanage® NT 80 Ports *	117000104
PROmanage® NT 160 Ports *	117000105
PROmanage® NT 320 Ports *	117000106
PROmanage® NT 480 Ports *	117000107
PROmanage® NT 960 Ports *	117000110
Upgrade PROmanage® NT auf V2	117000100
OPC-Server-Schnittstelle	112010006

Weitere Lizenzgrößen auf Anfrage verfügbar.

* Die Lizenz definiert, wie viele Netzwerkports oder Geräte maximal gleichzeitig abgefragt werden können. (Ethernet Switch: Anzahl der Netzwerkports = Anzahl der Lizenzports, 1 PN-INSpektor® = 16 Ports, sonstiger INSpektor® = 8 Ports)