



ACCON-EasyLog



Der schnelle und einfache Datenlogger

ACCON-EasyLog ist hervorragend geeignet, um Daten schnell und einfach aus der SPS auszulesen und zu speichern. Dies ist entweder zeit- oder prozessgesteuert möglich. Um schneller Abweichungen erkennen zu können, bietet ACCON-EasyLog eine grafische Darstellung der Daten. Tendenzen können schneller erkannt werden und Sie sofort darauf reagieren.

Überzeugend und vielfältig

Sie haben die Wahl, Ihre Daten im CSV-Format, in einer SQL-Datenbank oder das Arburg Leitsystem zur Archivierung zu senden. Aktuell ausgelesene Prozessdaten werden in ACCON-EasyLog direkt angezeigt.

ACCON-EasyLog unterstützt die S7-1200/S7-1500 auch mit optimiertem Bausteinzugriff und beherrscht den Import der Symbole direkt aus dem TIA Portal der Versionen 11, 12, 13, 14 und 15.

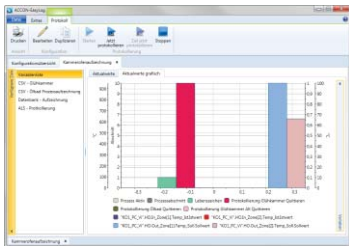
Breit gefächerte Anwendungsgebiete

ACCON-EasyLog ermöglicht Ihnen die (vorgeschriebene) Archivierung von Prozessdaten zur Qualitätssicherung und -kontrolle. Sie können verschiedenste Daten z.B. zur Dokumentation von Anlagenstillständen oder den Temperaturen eines Kühlhauses verwenden.

Bedeutende Zulieferer aus der Automobilbranche setzen seit Jahren ACCON-EasyLog als zuverlässige und komfortable Lösung in der Produktion ein.

Technische Highlights

- Einfach zu bedienende Software
- Speicherung der Daten im CSV-Format
- Unterstützung von bedeutenden SQL-Datenbanken: MS SQL, MySQL, PostgreSQL und Oracle Database
- Unterstützt SIGMATEK Steuerungen über TCP/IP
- Symbolimport direkt von der SPS (S7-1200, S7-1500)
- Symbolimport für S7-300 und S7-400 aus TIA Portal-Projekt (*.ap11, *.ap12, *.ap13, *.ap14 und *.ap15)
- Pufferung der Daten, wenn Speicherung nicht möglich ist
- Online Symbolupload für die SPS Familien S7-1200/S7-1500 über die ACCON-EasyLog Konfigurationsoberfläche
- Mehrere Konfigurationen können gleichzeitig aktiv sein
- Softwareauthorisierung und über USB-Dongle
- Unterstützung des Siemens TIA Portal V15 SP1: TIA Projekt Format *.ap15_1 (TIA-Modul)



„Mit ACCON-EasyLog sind wir sehr zufrieden. Die Datenloggersoftware bietet alle Funktionen die wir benötigen und können sie daher ideal als Schnittstelle für unsere allgemeine Betriebsdatenerfassung nutzen.“

Develey Senf und Feinkost GmbH

ACCON-EasyLog

Technische Details

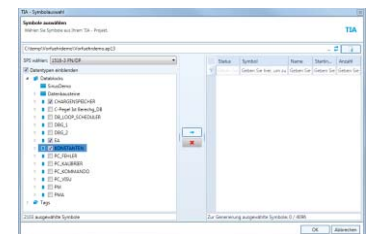
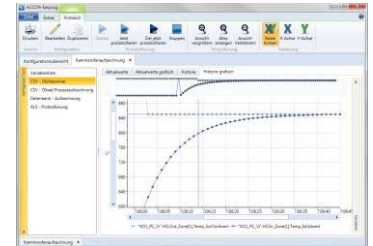
Unterstützte Betriebssysteme	Windows XP, 2008 R2, 7, 8.1, 10, 2012 R2, Server 2016
Hardware-Anforderungen	Mind. Pentium III 1.200 MHz, 1 GB RAM, 70 MB freier Plattenplatz für Software und ausreichend Plattenplatz für Log-Daten
Unterstützte SPSen	S7-200, S7-1200, S7-1500, S7-300, S7-400, S7-400H (S7-300/400-kompatible SPS, z. B. Vipa, Saia, Berthel), LOGO! 0BA7, LOGO! 0BA8, SIGMATEK über TCP/IP
Max. Anzahl SPSen	32, erweiterbar auf 128
Max. Anzahl Variablen pro SPS	256, erweiterbar auf 1024 oder 4096

Unterstützte Kommunikationswege

SPS-Schnittstelle	PC-Schnittstelle		
	TCP/CP	USB	Siemens CP
S7-300/400/400H über MPI	ACCON-NetLink-PRO compact	ACCON-NetLink-USB compact	+
S7-300/400/400H über PROFIBUS	ACCON-NetLink-PRO compact	ACCON-NetLink-USB compact	+
S7-300/400/400H über TCP/IP (PN/IE)	+	–	+
S7-1200/1500 über TCP/IP(PN/IE)	+	–	–
S7-200 über PPI	ACCON-NetLink-PRO compact	ACCON-NetLink-USB compact	+
S7-200 über PROFIBUS	ACCON-NetLink-PRO compact	ACCON-NetLink-USB compact	+
S7-200 über TCP/IP	+	–	+
LOGO! 0BA7, LOGO!	+	–	–
SIGMATEK über TCP/IP	+	–	–

+ Ohne Adapter möglich
– Nicht möglich

Vertrieb Schweiz :



„Die Importfunktion von Step7-Variablen im ACCON-EasyLog ist überragend.“

Ernst KNOLL Feinmechanik GmbH, Herr Andreas Heid