

# ACCON-NCK-Explorer

Die Lösung für Ihren Zugriff auf die SINUMERIK 840D

Für mehr Komfort im Handling von NCK-Dateien in der SINUMERIK –  
der ACCON-NCK-Explorer erleichtert Ihnen den Zugriff auf CNC-Steuerungen.

DELTALOGIC Partner:



WITO AUTOMATION AG

# ACCON-NCK-EXPLORER

Für mehr Komfort im Handling von NCK-Dateien in der SINUMERIK

Die CNC-Automatisierung wird dank dem ACCON-NCK-Explorer noch einfacher und übersichtlicher ■

Der ACCON-NCK-Explorer ist eine komfortable Software, mit der Dateien auf der NCK und dem PC in zwei Explorer-Fenstern angezeigt werden können. Entsprechend einfach und bequem können Sie die Dateien einzeln, verzeichnisweise oder komplett in beide Richtungen übertragen.

Dadurch ist ein einfaches und schnelles Backup der NCK-Daten möglich. Selbstverständlich können Sie auch überflüssige Dateien auf der NCK löschen und dadurch wieder Speicherplatz freigeben ■

Zusätzlich können einzelne Dateien zwischen NCK und PC verglichen werden: Die Unterschiede werden dabei farblich hervorgehoben, Änderungen, Einfügungen und

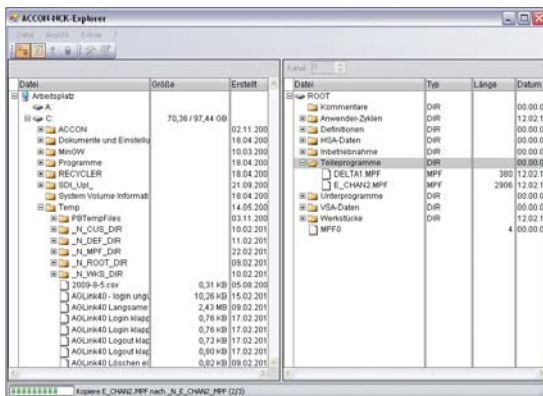
Löschungen sind sogleich erkennbar. Mit dem ACCON-NCK-Explorer verwenden Sie somit ein effizientes Tool zum Prüfen, ob Programm- oder Datendateien geändert wurden. Die Inhalte der einzelnen Dateien auf der NCK können auch in einem separaten Fenster angezeigt werden. Sie haben also sofort den Überblick, was wo auf der NCK steht ■

## **Vielfältige Anwendungsgebiete**

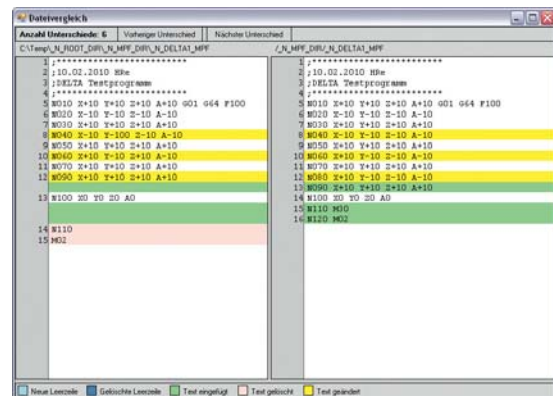
- Ermitteln Sie die auf der SINUMERIK 840D vorhandenen Dateien und Kopieren Sie die fehlenden Dateien auf die NCK.

- Vergleichen Sie die Dateien auf dem PC und der NCK um Änderungen festzustellen.
- Löschen Sie die überflüssigen Dateien von der NCK um Speicherplatz freizugeben.

- Der ACCON-NCK-Explorer wurde neu entwickelt und bietet als konkurrenzloses Produkt von jedem Standard-PC aus einen einfachen und komfortablen Zugriff auf die NCK-Dateien ■



Kopieren einer Datei zur NCK



Dateivergleich zwischen PC und NCK

## Technische Daten ACCON-NCK-Explorer

**Unterstützte Betriebssysteme:**  
Windows 2000, XP, 2003, Vista, 2008, 7

**Hardware-Anforderungen:**  
Mindestens Pentium 4, 1 GHz, 512 MB RAM,  
20 MB freier Plattenplatz

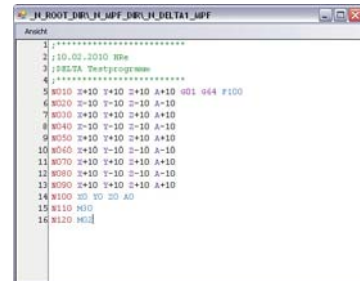
**Unterstützte Steuerungen:**  
SINUMERIK 840D

**Lieferumfang:**  
CD mit Software

### Ein Beispiel aus der Praxis

Mit dem ACCON-NCK-Explorer wird über Ethernet und ACCON-NetLink-PRO compact auf verschiedene CNC-Steuerungen zugegriffen. Die nicht mehr benötigten CNC-Programme werden von der Arbeitsvorbereitung mit dem Stand auf dem Server verglichen und geprüft, ob die Programme geändert wurden. Die Änderungen werden dann ggf. übernommen und danach die alten CNC-Programme auf der NCK

gelöscht. Die aktuell benötigten CNC-Programme werden immer passend zu den zu fertigenden Teilen direkt von der Arbeitsvorbereitung auf die NCK übertragen. Dadurch wird eine zentrale CNC-Programmverwaltung realisiert. Somit ist sichergestellt, dass auf allen Maschinen immer dieselben Programme zum Einsatz kommen und dass Anpassungen, die vor Ort gemacht wurden, auch auf den zentralen Server übernommen werden ■



Dateiviewer mit Syntaxhighlighting

## Für den Zugriff auf die 840D mit dem ACCON-NCK-Explorer empfehlen wir:

### ACCON-NetLink-PRO compact – der Alleskönner unter den Programmieradaptern

ACCON-NetLink-PRO compact ist der Hightech-Kommunikations- und Programmieradapter zwischen PC und S7-Steuerungen. Als Allrounder

kann er über MPI, PROFIBUS und PPI an die PLC angeschlossen werden und deren aktuelle Buseinstellungen selbstständig erkennen. Der Zugriff auf die NCK kann sowohl über MPI als auch über PROFIBUS erfolgen. Die komplette Elektronik des

ACCON-NetLink-PRO compact ist in dem Gehäuse eines PROFIBUS-Steckers untergebracht, daher entfällt die Busbeeinflussung durch eine Stichleitung ■

### ACCON-NetLink-USB compact – klein und fein

ACCON-NetLink-USB compact ist der kompakte Kommunikations- und Programmieradapter zwischen PC und S7-Steuerungen. Die Elektronik

ist in dem Gehäuse eines PROFIBUS-Steckers untergebracht, somit ist der Adapter sehr klein und handlich. Als Allrounder kann er über MPI, PROFIBUS und PPI an die PLC angeschlossen werden und deren

aktuelle Buseinstellungen selbstständig erkennen. Der Zugriff auf die NCK kann sowohl über MPI als auch über PROFIBUS erfolgen ■

## Technische Highlights

- Unterstützt alle Zugriffsebenen (0 bis 7)
- Einfaches Kopieren von einzelnen Dateien zwischen PC und NCK
- Einfaches Kopieren von ganzen Verzeichnissen zwischen PC und NCK
- Löschen von Dateien auf der NCK
- Ändern von Dateiattributen auf der NCK
- Vergleich von Dateien zwischen PC und NCK
- Selektieren von Programmen auf der NCK

## Bestelldaten

10001WUX

ACCON-NCK-Explorer

Die Lizenzierung erfolgt über einen USB-Dongle.

10001WAX

ACCON-NCK-Explorer

Die Lizenzierung erfolgt über Software-Autorisierung auf einen PC.

161701-PRO

ACCON-NetLink-PRO compact

Kompakter Kommunikationsadapter zur Verbindung des PC mit der S7-200/300/400 und Sinumerik 840D über TCP/IP. Bis zu 32 gleichzeitige MPI- und PROFIBUS-Verbindungen möglich, automatische Erkennung der TCP-Übertragungsrate (10/100 MBit/s), Spannungsversorgung über S7-CPU oder 24 VDC extern.

161701-USB

ACCON-NetLink-USB compact

Kompakter Programmieradapter in der Größe eines PROFIBUS-Steckers, zur Verbindung des PC mit der S7-200/300/400 und Sinumerik 840D über USB. Bis zu 32 gleichzeitige PPI-, MPI- und PROFIBUS-Verbindungen möglich, unterstützt USB Fullspeed (12 MBit/s) und Highspeed (480 MBit/s), Spannungsversorgung über USB.

WITO AUTOMATION AG  
Oberfeldstrasse 2  
CH - 8570 Weinfelden  
Telefon: +41 71 626 58 80  
Telefax: +41 71 626 58 81  
info@wito-ag.ch  
www.wito-ag.ch



WITO AUTOMATION AG



Gut oder gar nicht.